

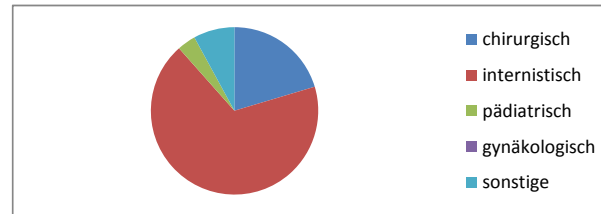
**Wochentage**

Montag	37
Dienstag	39
Mittwoch	37
Donnerstag	28
Freitag	31
Samstag	45
Sonntag	45
<b>Gesamt</b>	<b>262</b>



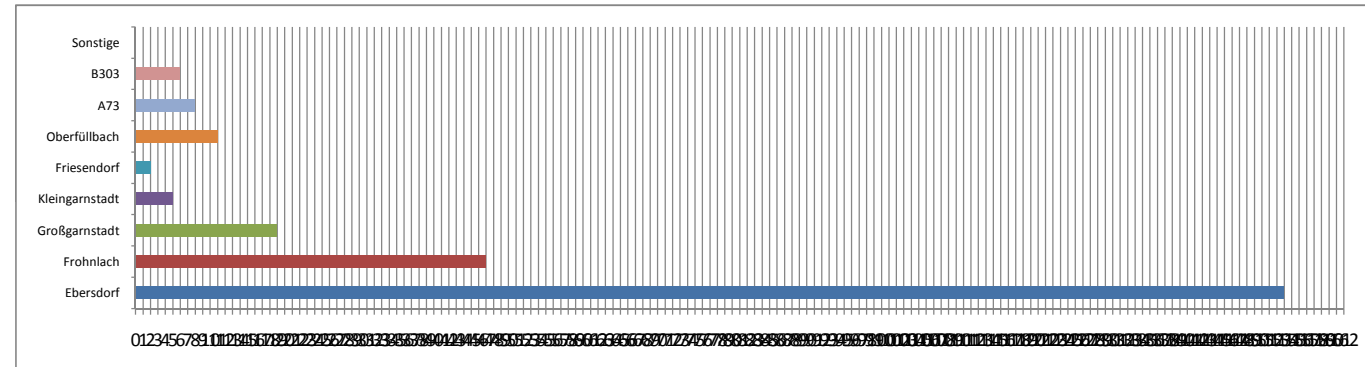
**Einsatzart**

chirurgisch	51
internistisch	171
pädiatrisch	9
gynäkologisch	0
sonstige	20
<b>Gesamt</b>	<b>251</b>



**Einsatzort**

Ebersdorf	154
Frohnlach	47
Großgarnstadt	19
Kleingarnstadt	5
Friesendorf	2
Oberfüllbach	11
A73	8
B303	6
Sonstige	0
<b>Gesamt</b>	<b>252</b>



### Einsätze pro Helfer

MaB	Berns	26
TB	Bonsack	26
MB	Butz	14
YB	Butz	0
RH	Hansel	22
MH	Haug	6
AH	Henn	16
GH	Hopf	0
ML	Lux	12
LS	Scheler	11
KHS	Schelhorn	17
GS	Streckenbach	28
NT	Tegge	49
ST	Trommer	0
UV	Voll	18
EB	Bonsack	0
IB	Bonsack	0
AM	Maier	8
MP	Poser	0
KS	Seidler	0
RS	Schramm	9
MS	Streckenbach	0

